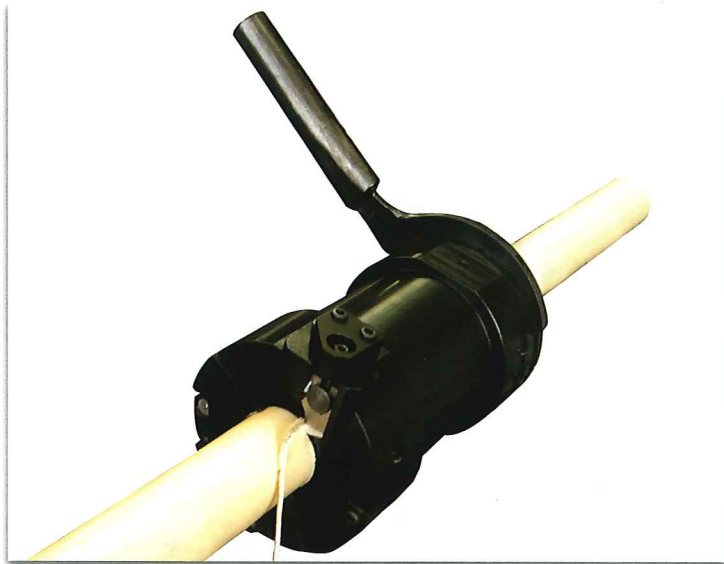


# 塩ビ被覆剥離工具20A-25A

日本ガス協会・京葉ガス(株)・仙台市ガス局・北陸ガス(株)  
大多喜ガス(株)・日本ガス(株)・北海道ガス(株)・新和産業(株) 共同開発

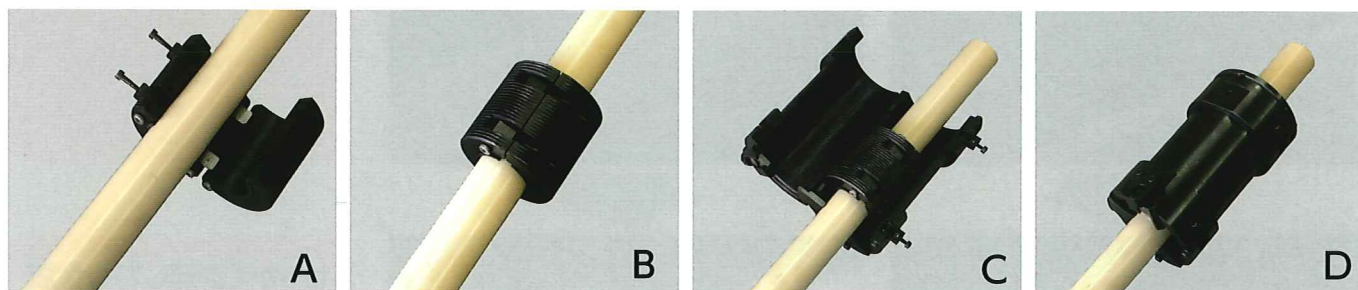
塩ビライニング被覆鋼管の被覆樹脂を簡単に剥離することができます



工具一式

20A対応オプション

## 使用方法



A・B：軸となる部材を塩ビライニング鋼管に固定します。

C・D：軸となる部材の外側に切削刃のついた部材を固定します。

D：ハンドルで切削刃のついた部材を回転させ被覆を剥離します。



## 2. 工具特徴

本開発品の特徴です。

- ①必要な部分だけ、塩ビライニング鋼管の管端部の被覆剥離はもちろんのこと、管の途中からも被覆を剥離できます。
- ②工具は管の途中に設置するために2分割されていますが、お互いがヒンジで一体化されているので簡単に設置できます。
- ③既設管は立てバンドに固定されて壁や天井の近くに配管されていることがありますが、工具の小型化により狭い隙間でも剥離作業が可能です。
- ④20A・25Aに対応します。

## 開発の経緯

ガス管の増設工事や切廻し工事を行う際、HGM継手やマジックジョイントといったメカニカル継手を使用します。既設管が塩ビライニング鋼管の場合は被覆を剥離してこれらの継手を設置します。現場では塩ビライニング鋼管の被覆を剥離する場合、一例としてドライバーやハンマーを使っていますが、剥離する作業だけで一苦労です。

また、苦労して剥離した塩ビライニング鋼管の金属管部分が、時として傷だらけになる場合もあります。以上から、塩ビライニング鋼管の被覆を簡単にはがせる工具を開発しました。

各種メカニカル継手設置状況



HGM(左)やマジックジョイント(右)接続には被覆を剥離する必要があります。

ドライバーとハンマーを用いた剥離作業とその剥離状況



ドライバーやハンマーで被覆を剥離するのは非常に大変です。



樹脂残り



キズ

せっかく剥離しても金属部分が傷ついてしまいガス漏れの原因となります。

## 販売元

詳細につきましては下記までお問い合わせ願います

# SHINWA 新和産業株式会社

本社 〒559-0015 大阪市住之江区南加賀屋2丁目10番16号  
TEL.06(6683)0701(代) FAX.06(6683)0770  
北日本営業所 〒078-8343 旭川市東光三條9丁目1番12号  
TEL.0166(35)1213 FAX.0166(35)0620  
東北営業所 〒981-0923 仙台市青葉区東勝山3-1-3A204  
TEL.022(718)5850 FAX.06(6683)0770

名古屋営業所 〒478-0021 知多市岡田字江口山18  
TEL.0562(56)5781 FAX.0562(56)5796  
広島営業所 〒730-0004 広島市中区東白島町5番9号 さくせすイン白島202号  
TEL.082(511)4430 FAX.082(511)4440  
九州営業所 〒812-0044 福岡市博多区千代1丁目17番1号  
「パビヨン24」2F(西部ガス本社ビル内)  
TEL.092(633)2401 FAX.092(633)2403

ホームページ <http://www.shinwasangyo-net.co.jp>



ISO 9001  
JIS Q 9001  
ISO 14001  
JIS Q 14001  
ISO14001認証取得事業所は北日本営業所、名古屋営業所を除く