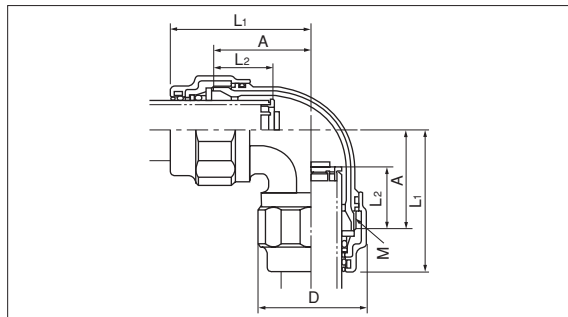


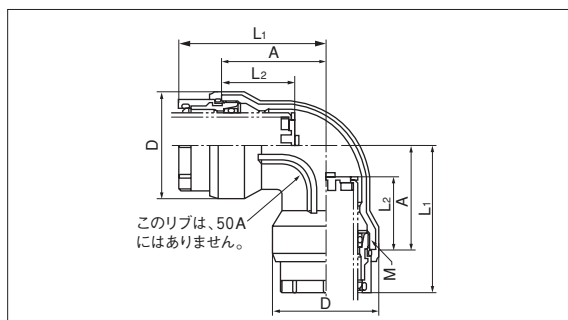
エルボ

PLSM-L



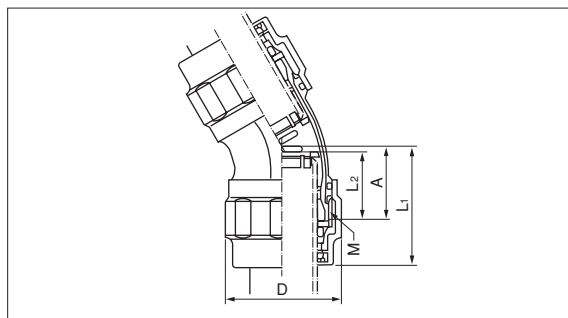
(単位: mm)

呼び(A)	L ₁ (参考値)	A	L ₂	D	M	入数
20	101	66	49	68	M50×2	14
25	105	70	50	74	M56×2	12
32	110	75	50	84	M65×2	10
40	115	80	50	91	M72×2	8



(単位: mm)

呼び(A)	L ₁ (参考値)	A	L ₂	D	M	入数
50	141	100	70	102	M85×2	5
80	162	120	75	134	M115×2	2
100	214	155	90	176	M145×3	1

22¹/₂° エルボPLSM-22¹/₂° L

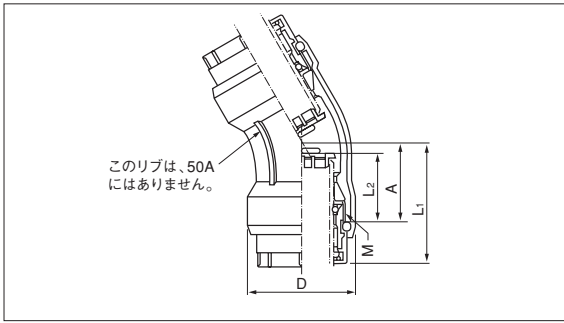
(単位: mm)

呼び(A)	L ₁ (参考値)	A	L ₂	D	M	入数
40	90	55	50	91	M72×2	10

PLSM継手

鋼管

メカ継手



(単位: mm)

呼び(A)	L ₁ (参考値)	A	L ₂	D	M	入数
50	116	75	70	102	M85×2	5
80	127	85	75	134	M115×2	3



ポリエチレン管

フレキシブル管

PLSM継手
鋼管

鑄鉄管

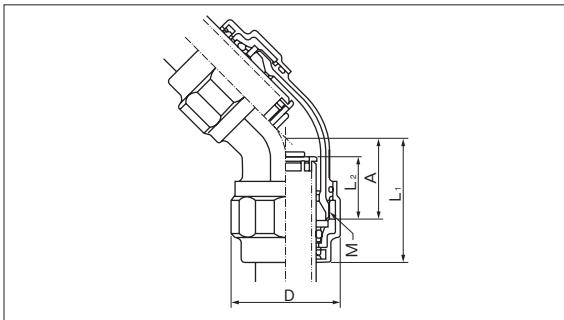
導管保全

配管作業工具

給湯給水樹脂管

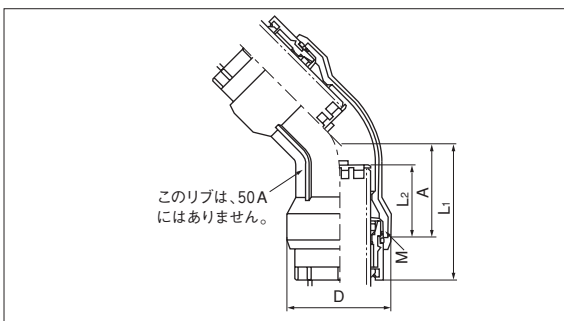
45° エルボ

PLSM-45° L



(単位: mm)

呼び(A)	L ₁ (参考値)	A	L ₂	D	M	入数
40	100	65	50	91	M72×2	6



(単位: mm)

呼び(A)	L ₁ (参考値)	A	L ₂	D	M	入数
50	131	90	70	102	M85×2	4
80	142	100	75	134	M115×2	2

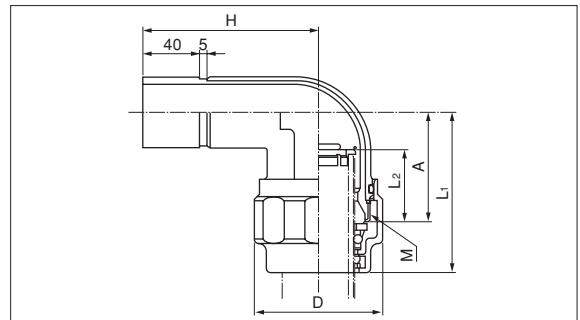


ストリートエルボ

PLSM-SL



※接合材料はPLPパッキン(略号P)をご使用下さい。
 なお、絶縁リングは外して接続して下さい。

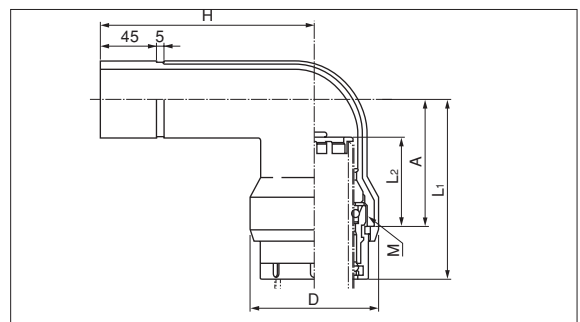


(単位: mm)

呼び(A)	L ₁ (参考値)	A	L ₂	D	M	H	入数
25	100	65	50	74	M56×2	115	12
32	105	70	50	84	M65×2	119	12
40	110	75	50	91	M72×2	123	9



※接合材料はPLPパッキン(略号P)をご使用下さい。
 なお、絶縁リングは外して接続して下さい。

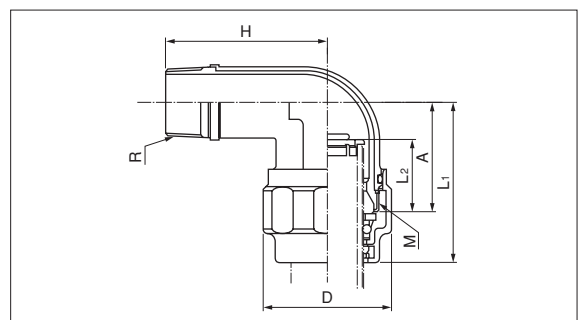


(単位: mm)

呼び(A)	L ₁ (参考値)	A	L ₂	D	M	H	入数
50	141	100	70	102	M85×2	170	5
80	162	120	75	134	M115×2	196	2

おねじ付きストリートエルボ

PLSM-OTSL



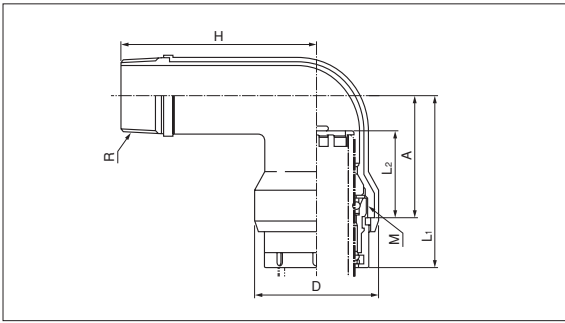
(単位: mm)

呼び(A)	L ₁ (参考値)	A	L ₂	D	M	R	H	入数
25	100	65	50	74	M56×2	R 1	103	12
32	105	70	50	84	M65×2	R 1 1/4	109	12
40	110	75	50	91	M72×2	R 1 1/2	113	9

PLSM継手

鋼管

メカ継手



(単位: mm)

呼び (A)	L ₁ (参考値)	A	L ₂	D	M	R	H	入数
50	141	100	70	102	M85×2	R2	159.5	5
80	162	120	75	134	M115×2	R3	196	2



ポリエチレン管

フレキシブル管

PLSM継手

鋼管

鑄鉄管

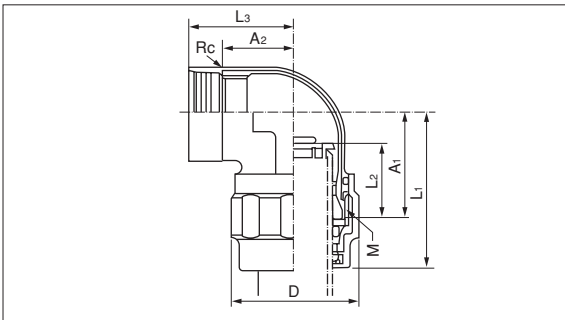
導管保全

配管作業工具

給湯給水樹脂管

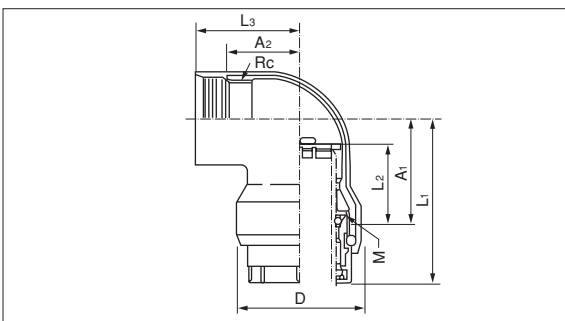
ねじメカエルボ

PLSM-OTLP



(単位: mm)

呼び (A)	メカニカル接続部				ねじ接続部			入数	
	L ₁ (参考値)	A ₁	L ₂	D	M	ねじの呼び	A ₂		L ₃
25	100	65	50	74	M56×2	Rc1	40	64	20
32	100	65	50	84	M65×2	Rc1 1/4	45	69	14
40	105	70	50	91	M72×2	Rc1 1/2	50	74	12



(単位: mm)

呼び (A)	メカニカル接続部				ねじ接続部			入数	
	L ₁ (参考値)	A ₁	L ₂	D	M	ねじの呼び	A ₂		L ₃
50	131	90	70	102	M85×2	Rc2	60	85	6
80	162	120	75	134	M115×2	Rc3	92	119	2
100	204	145	90	176	M145×3	Rc4	117	145	1



ポリエチレン管

フレキシブル管

PLSM継手

鋼管

鋳鉄管

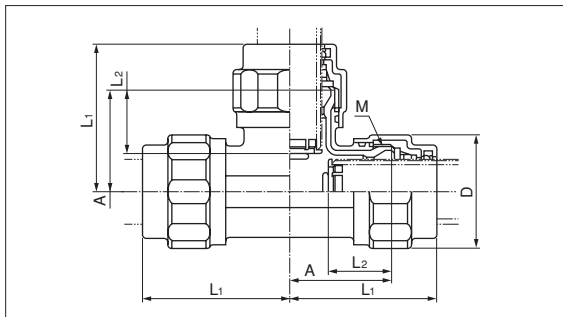
導管保全

配管作業工具

給湯給水樹脂管

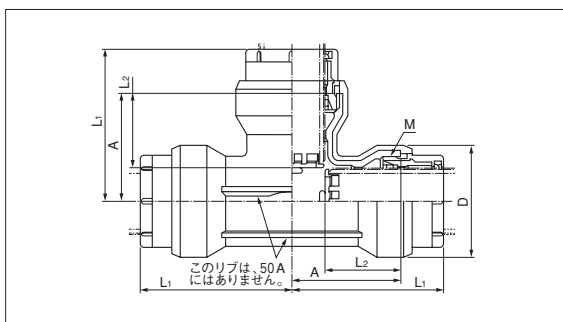
チー

PLSM-T



(単位: mm)

呼び(A)	L ₁ (参考値)	A	L ₂	D	M	入数
20	101	66	49	68	M50×2	7
25	105	70	50	74	M56×2	9
32	110	75	50	84	M65×2	5
40	115	80	50	91	M72×2	4

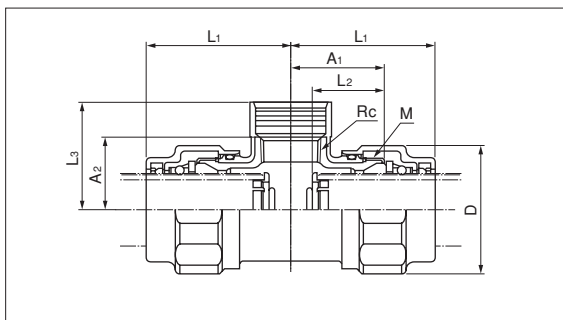


(単位: mm)

呼び(A)	L ₁ (参考値)	A	L ₂	D	M	入数
50	141	100	70	102	M85×2	2
80	162	120	75	134	M115×2	1
100	214	155	90	176	M145×3	1

枝ねじチー

PLSM-RTP



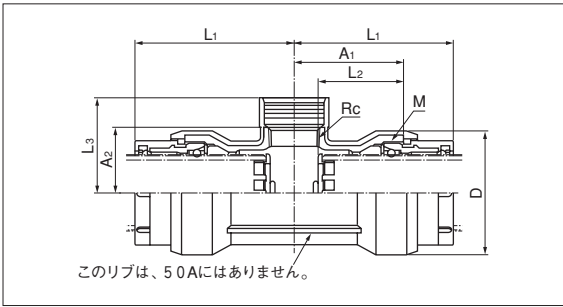
(単位: mm)

呼び(A)	メカニカル接続部					ねじ接続部				入数
	L ₁ (参考値)	A ₁	D	L ₂	M	ねじの呼び	A ₂	L ₃		
25×20	100	65	74	50	M56×2	Rc3/4	40	60	10	
25×25	105	70	74	50	M56×2	Rc1	40	64	10	
40×32	100	65	91	50	M72×2	Rc1 1/4	50	74	9	

PLSM継手

鋼管

メカ継手



(単位: mm)

呼び(A)	メカニカル接続部					ねじ接続部			入数
	L ₁ (参考値)	A ₁	D	L ₂	M	ねじの呼び	A ₂	L ₃	
50×25	126	85	102	70	M85×2	Rc1	54	78	6
50×32	131	90	102	70	M85×2	Rc1 1/4	55	79	3
50×50	141	100	102	70	M85×2	Rc2	60	85	4
80×32	132	90	134	75	M115×2	Rc1 1/4	75	99	2
80×50	142	100	134	75	M115×2	Rc2	75	100	2



ポリエチレン管

フレキシブル管

PLSM継手

鋼管

鋳鉄管

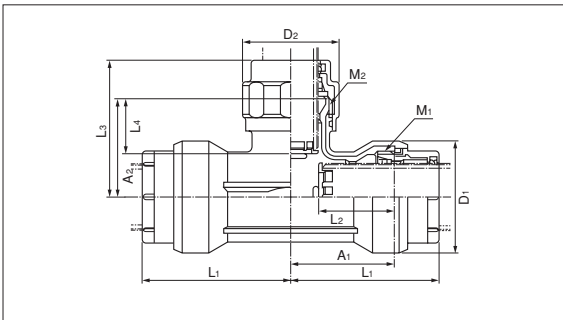
導管保全

配管作業工具

給湯給水樹脂管

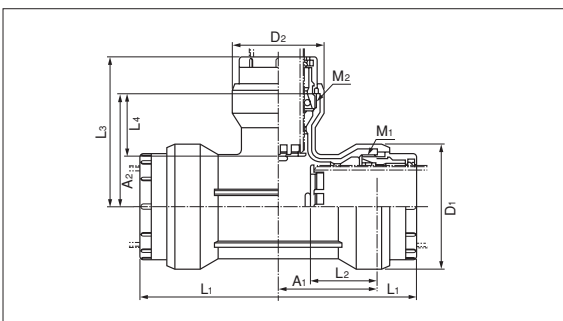
三方メカ径違いチー

PLSM-MRT



(単位: mm)

呼び(A)	L ₁ (参考値)	L ₃ (参考値)	A ₁	A ₂	D ₁	D ₂	L ₂	L ₄	M ₁	M ₂	入数
50×40	136	125	95	90	102	91	70	50	M85×2	M72×2	3



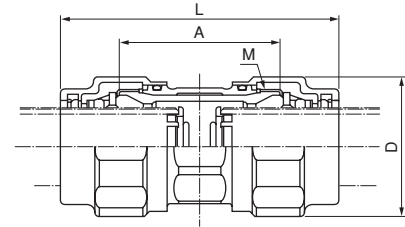
(単位: mm)

呼び(A)	L ₁ (参考値)	L ₃ (参考値)	A ₁	A ₂	D ₁	D ₂	L ₂	L ₄	M ₁	M ₂	入数
80×50	152	166	110	125	134	102	75	70	M115×2	M85×2	2
100×50	184	181	125	140	176	102	90	70	M145×3	M85×2	1



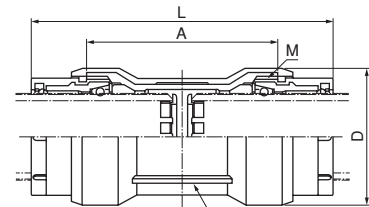
ソケット

PLSM-S



(単位: mm)

呼び(A)	L(参考値)	A	D	M	入数
20	168	98	68	M50×2	20
25	170	100	74	M56×2	15
32	170	100	84	M65×2	13
40	170	100	91	M72×2	10

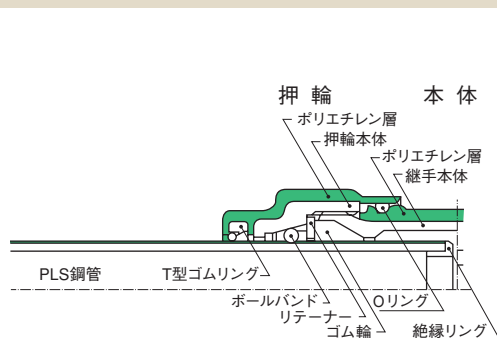


このリブは、50Aにはありません。

(単位: mm)

呼び(A)	L(参考値)	A	D	M	入数
50	222	140	102	M85×2	6
80	234	150	134	M115×2	3
100	298	180	176	M145×3	1

PLSM継手の構造—ボールバンドという優れた発想



- 作業性が良いメカ継手
- 継手に圧縮や引っ張りが加わったとき、ボールバンドの鋼球の横すべりを利用し応力を吸収します。
- シール性が良い
管の伸縮、振動たわみに対しても完全なシールを保持する。
- 引抜阻止力が大きい
振動のある箇所や地盤沈下に対してもボールバンドによる強い引抜阻止力が働き高い安全性が確保される。
- 防食性抜群
- 接合が多種対応
接合材料を変えれば一層管、二層管、白ガス管、そしてポリエチレン管と4種管接合が可能である。

PLSM継手

鋼管
メカ継手

ポリエチレン管

フレキシブル管

PLSM継手
鋼管

鑄鉄管

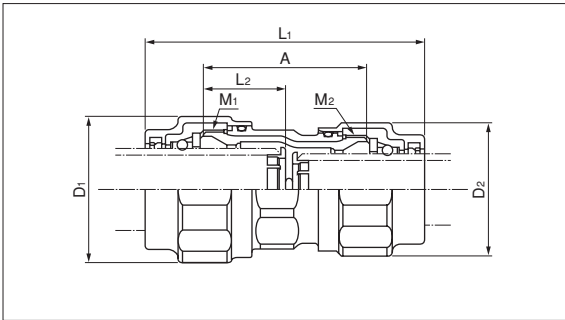
導管保全

配管作業工具

給湯給水樹脂管

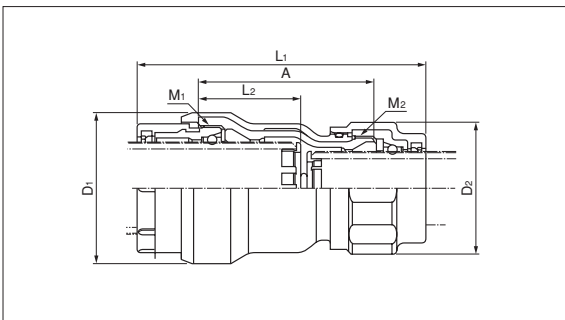
PLSM径違いソケット

PLSM-RS



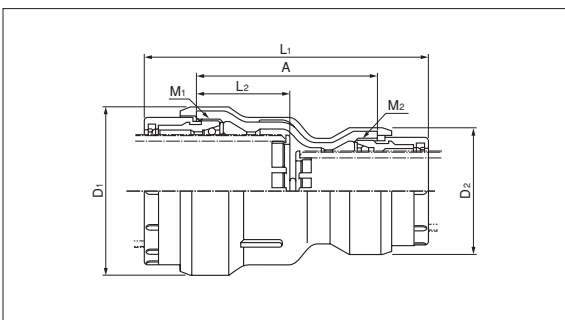
(単位: mm)

呼び(A)	L ₁ (参考値)	A	L ₂	D ₁	D ₂	M ₁	M ₂	入数
32×25	170	100	50	84	74	M65×2	M56×2	13
40×32	170	100	50	91	84	M72×2	M65×2	11



(単位: mm)

呼び(A)	L ₁ (参考値)	A	L ₂	D ₁	D ₂	M ₁	M ₂	入数
50×40	196	120	70	102	91	M85×2	M72×2	6



(単位: mm)

呼び(A)	L ₁ (参考値)	A	L ₂	D ₁	D ₂	M ₁	M ₂	入数
80×50	228	145	75	134	102	M115×2	M85×2	3
100×80	271	170	90	176	134	M145×3	M115×2	1



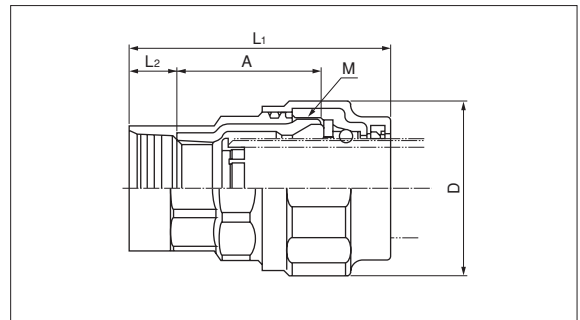
鋼管

メカ継手

PLSM継手

ねじメカソケット

PLSM-OTSP

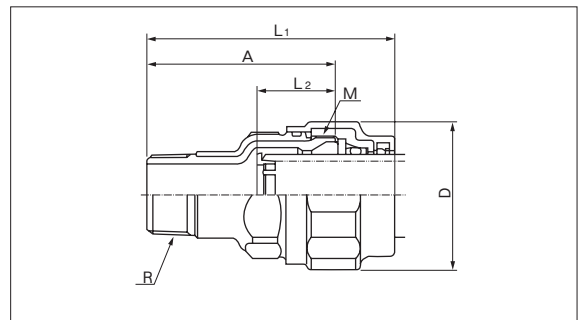


(単位: mm)

呼び(A)	メカニカル接続部			ねじ接続部		入数
	L ₁ (参考値)	A	D	M	ねじの呼び	
25	129	70	74	M56×2	Rc1	24
32	131	72	84	M65×2	Rc1 1/4	24
40	132	73	91	M72×2	Rc1 1/2	24

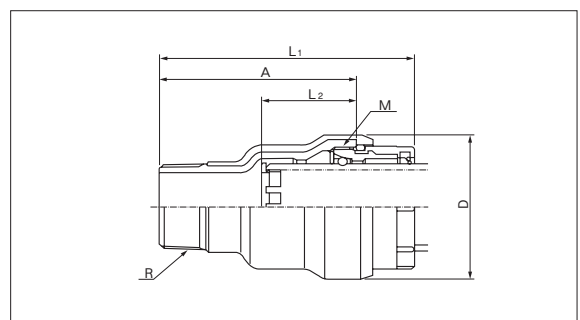
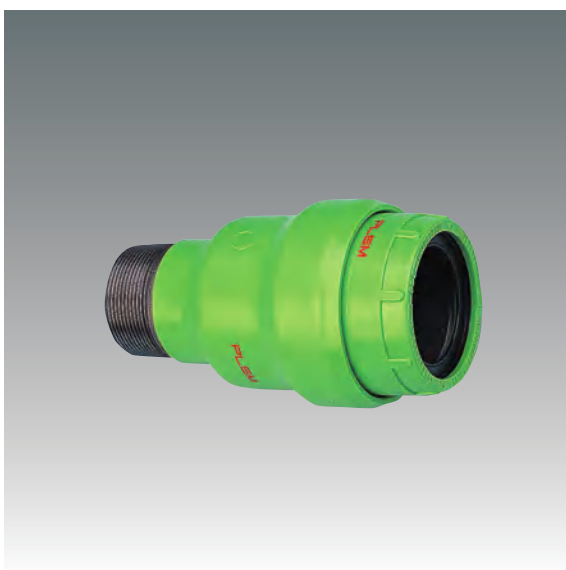
PLSMおねじ付ソケット

PLSM-MTS



(単位: mm)

呼び(A)	L ₁ (参考値)	A	L ₂	D	M	R	入数
25	145	110	47	74	M56×2	R1	18
32	148	113	47	84	M65×2	R1 1/4	16
40	148	113	47	91	M72×2	R1 1/2	12



(単位: mm)

呼び(A)	L ₁ (参考値)	A	L ₂	D	M	R	入数
50	180	139	66	102	M85×2	R2	6

ポリエチレン管

フレキシブル管

PLSM継手

鋼管

鋳鉄管

導管保全

配管作業工具

給湯給水樹脂管

PLSM継手

鋼管

メカ継手

ポリエチレン管

フレキシブル管

PLSM継手

鋳鉄管

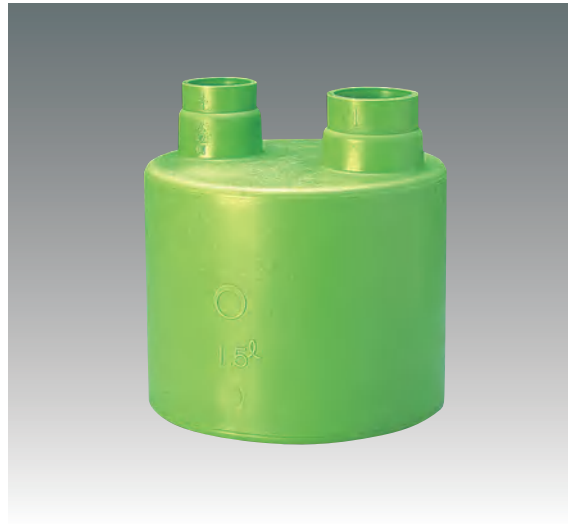
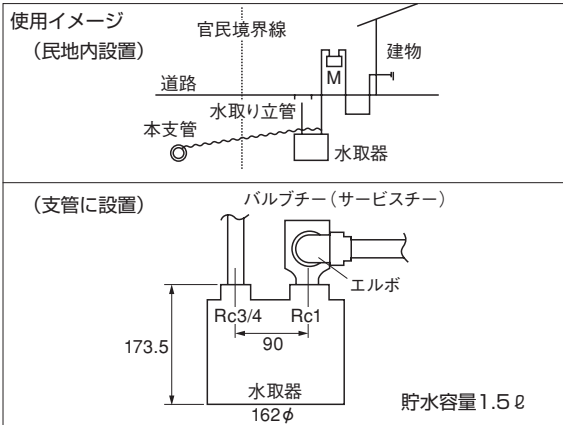
導管保全

配管作業工具

給湯給水樹脂管

供給管用防食型水取器

SWVB



品名	入数
供給管用防食型水取器	2

水取器

WV



本体

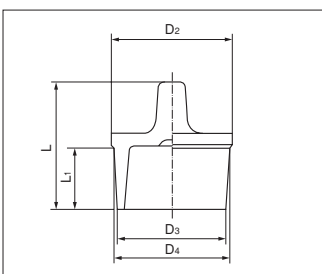
呼び(A)	貯水容量	入数
50	0.6 ℓ	2
80	0.7 ℓ	2

吸水器

品名	略号
フランジ型	WVH-F
ソケット型	WVH-S

(G-PLSM) プラグ

G-PLSM-P



●使用時には、シールをはがして下さい。



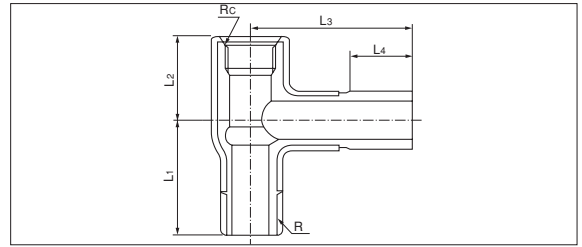
(単位: mm)

呼び(A)	L	L1	D2	D3	D4	入数
25	62	30	40.2	33.6	36.7	160(40×4)
32	62	30	48.9	42.3	45.4	80(20×4)
40	62	30	54.8	48.2	51.3	80(20×4)
50	69	33	67	59.7	63.2	45
80	79	35	95.2	88.2	91.8	18
100	98	37	121	114.5	117.3	10

※接合材料はPLPパッキン(略号P)をご使用下さい。
 なお、ボールバンドと絶縁リングは外して接続してください。

サービスター

PLSM-ST

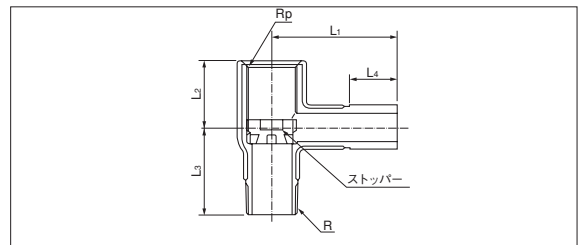


(単位: mm)

呼び(A)	L ₁	L ₂	L ₃	L ₄	R	Rc	入数
25	100	51	70	40	R1	Rc1	20
32	105	55	77	40	R1 1/4	Rc1 1/4	16
40	108	60	80	40	R1 1/2	Rc1 1/2	12
50	155	72	91	45	R2	Rc2	8
80	180	97	105	45	R3	Rc3	3
32×25	105	55	73	40	R1 1/4	Rc1 1/4	18
32×40	105	60	80	40	R1 1/4	Rc1 1/4	16

バルブチャー

PLSM-VT

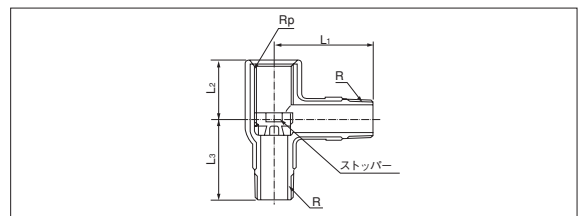


(単位: mm)

呼び(A)	L ₁	L ₂	L ₃	L ₄	R	Rp	入数
25	100	51	70	40	R1	Rp1	20
32	105	55	77	40	R1 1/4	Rp1 1/4	16
40	108	60	80	40	R1 1/2	Rp1 1/2	12
50	155	72	91	45	R2	Rp2	8
80	180	97	105	45	R3	Rp3	3
32×25	105	55	73	40	R1 1/4	Rp1 1/4	18
32×40	105	60	80	40	R1 1/4	Rp1 1/4	16

おねじ付バルブチャー

PLSM-HVT



(単位: mm)

呼び(A)	L ₁	L ₂	L ₃	R	Rp	入数
25	86	51	70	R1	Rp1	20
32	94	55	77	R1 1/4	Rp1 1/4	16
40	97	60	80	R1 1/2	Rp1 1/2	12
50	143	72	91	R2	Rp2	8
32×25	94	55	73	R1 1/4	Rp1 1/4	18
32×40	94	60	80	R1	Rp1 1/2	16
				R1 1/4		

PLSM継手

鋼管
メカ継手

ポリエチレン管

フレキシブル管

PLSM継手
鋼管

鑄鉄管

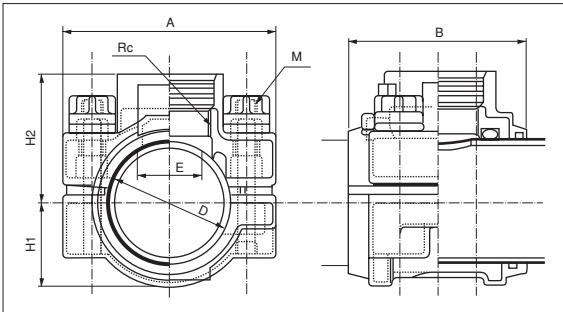
導管保全

配管作業工具

給湯給水樹脂管

ライニングサービスサドル

ライニングSS



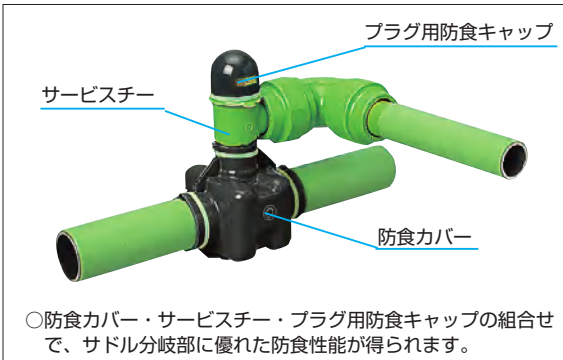
(単位: mm)

呼び(A)	D(参考値) (PLPの場所)	E	Rc	H ₁	H ₂	A	B	M	入数
40×25	50.2	24	1	38	78	118	126	M14×2	8
50×32	62.1	32	1 1/4	45	79	126	126	M14×2	8
80×32	90.7	32	1 1/4	61	93	156	128	M14×2	4
80×50	90.7	48	2	61	94	156	128	M14×2	4



※被覆層はポリエチレン樹脂コーティングされています。

PLSM継手関連商品



■プラグ用防食キャップ

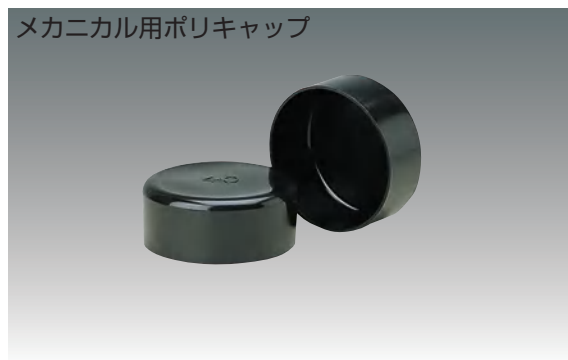
呼び(A)	入数
25	100
32	75
40	60
50	48
80	18

■サービスサドル防食カバー

呼び(A)	入数
40×25	15
50×25	10
50×32	10
80×25	8
80×32	8
80×50	8

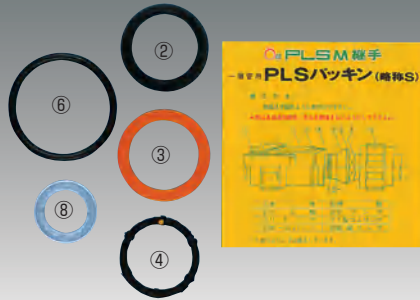


呼び	入数
25	200
32	160
40	120
50	100
80	40

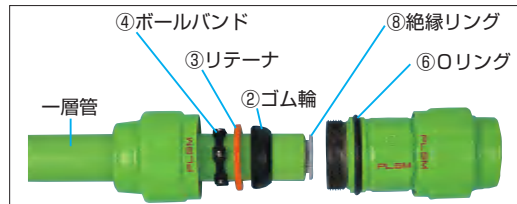


PLSM接合材料

一層管用 (略称S)



※20Aには、絶縁リングはありません

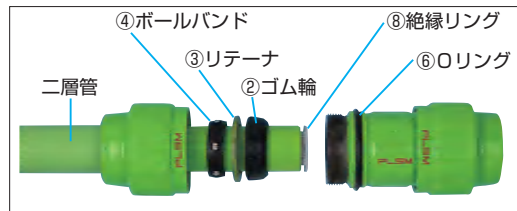


部 品	表示色	呼び(A)	入数
ゴム輪	橙	20	50
リテーナ	橙	25	50
ボールバンド	橙	32	50
絶縁リング	白	40	50
		50	50
		80	25
		100	10

二層管用 (略称P)

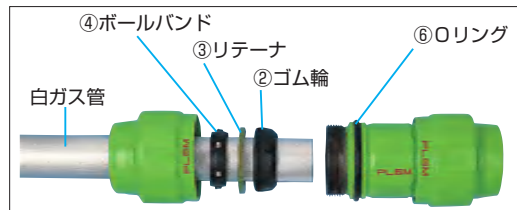


注)保護層を剥離して接合して下さい。
※20Aには、絶縁リングはありません



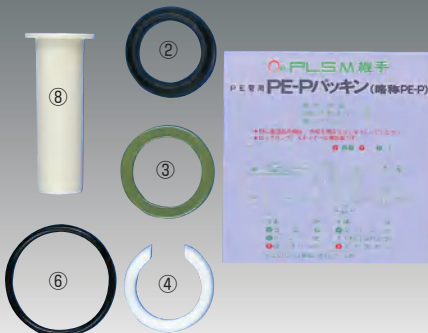
部 品	表示色	呼び(A)	入数
ゴム輪	緑	20	50
リテーナ	緑	25	50
ボールバンド	緑	32	50
絶縁リング	白	40	50
		50	50
		80	25
		100	10

白ガス管用 (略称R)

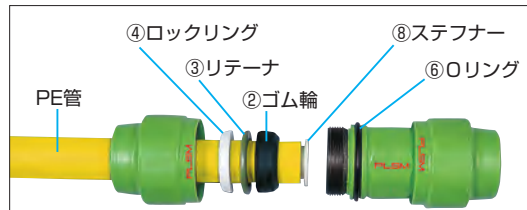


部 品	表示色	呼び(A)	入数
ゴム輪	青	20	50
リテーナ	緑	25	50
ボールバンド	緑	32	50
		40	50
		50	50
		80	25
		100	10

PE管用 (略称PE)



※100Aについては、1号管には1号管用、1号U管には1号U管用をご使用下さい。



部 品	表示色	呼び(A)	入数
ゴム輪	青	25	30
リテーナ	緑	30	30
ロックリング	白	50	20
ステフナー	白	75	10
		100	5
		100U	5

ポリエチレン管

フレキシブル管

PLSM接合材料

鋼管

鋳鉄管

導管保全

配管作業工具

給湯給水樹脂管

PLSM継手

鋼管

メカ継手

ポリエチレン管

フレキシブル管

PLSM継手

鋼管

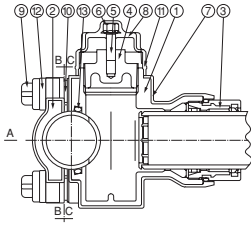
導管保全

配管作業工具

給湯給水樹脂管

活管分岐用継手

PLSM-SSB



1 継手本体(上型)	9 ナット防水キャップ	呼び(A)	入数
2 継手本体(下型)	10 防水ゴム(上型用)	50×50	2
3 押輪	11 プラグ防水キャップゴム	80×80	1
4 ねじプラグ	12 ナット防水キャップゴム		
5 植込みボルト	13 ゴム輪		
6 六角ナット			
7 射出成形樹脂層(防食層)			
8 プラグ防水キャップ			



同径活管分岐工法用継手

ボールバルブ

BV

アダプター

呼称 32mm角	呼称 38mm角	呼称 49mm角 (H)		
呼称 25×35mm角	呼称 46mm角		呼び	入数
			25	2
			32	2
			40	2
			50	1
			80	1

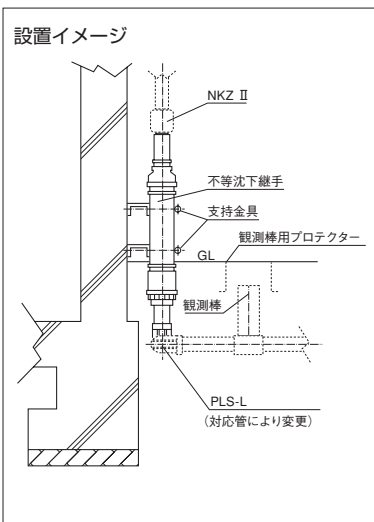


フルボア式、本体は強靱なダクタイル鋳鉄製

■なお、御要望により上図形状以外にも製作致します。

不等沈下継手

SJ



呼び	入数
25	1
32	1
40	1
50	1
80	1



建物とガス導管の間に沈下が予想される場合に使用します。